

multifunctional dual cure
COMPOSITE
cement

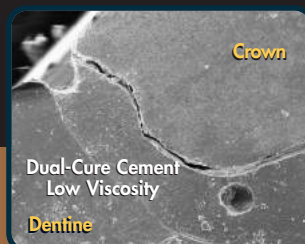
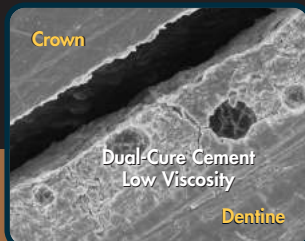
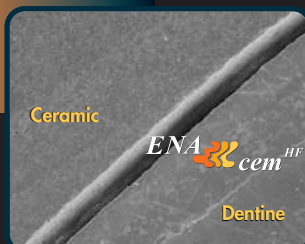
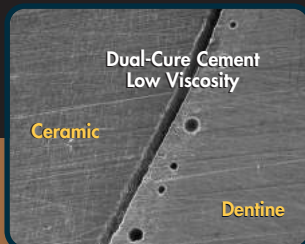
ENA  *cem*^{HF}

- фиксация искусственных коронок и мостов
- Цементировка штифтов и восстановление культи → цементировка композитных и керамических виниров, вкладок

estetica 
GRUPPO
MICERIUM

ИЗУЧЕНИЕ ПРИ УВЕЛИЧЕНИИ

керамика/цемент двойного отверждения низкой вязкости/дентин коронка/ цемент двойного отверждения низкой вязкости/дентин etc. Результаты микроскопии демонстрируют гомогенное распределение Энацем в отличие от цемента двойного отверждения низкой вязкости, имеющего поры

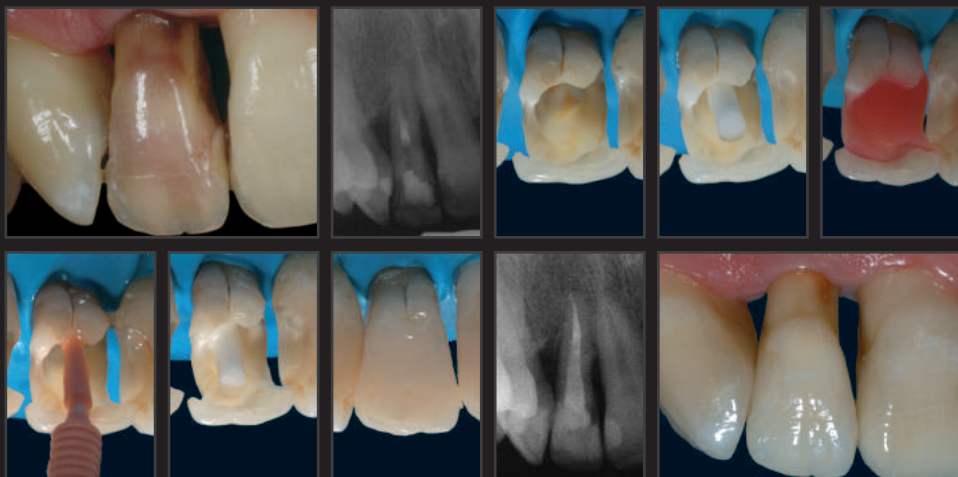


ФИЗИЧЕСКИЕ ХАРАКТЕРИСТИКИ

PRODUCT	ТОЛЩИНА (МИКРОН)	МИКРОТВЕРДОСТЬ ПО ВИКЕРСУ (МПА)	МОДУЛЬ ЮНГА (МПА)	ПРОЧНОСТЬ НА ИЗГИБ (МПА)	ПРОЧНОСТЬ НА СЖАТИЕ (МПА)
ЭнаЦем	45	670	12850	116	342
Цемент низкой вязкости	28/55	270	5471	88	216
цемент высокой вязкости	> 500	600/700	8000/11000	140	400

КОМПОЗИТНАЯ РЕСТАВРАЦИЯ ПРЯМАЯ ТЕХНИКА

Clinical images courtesy of Dr. Walter Devoto



Фиксация Энапост с помощью Эна цем, реставрация из ЭнамелПлюс

КОМПОЗИТНАЯ ВКЛАДКА (OVERLAY) НЕПРЯМАЯ ТЕХНИКА

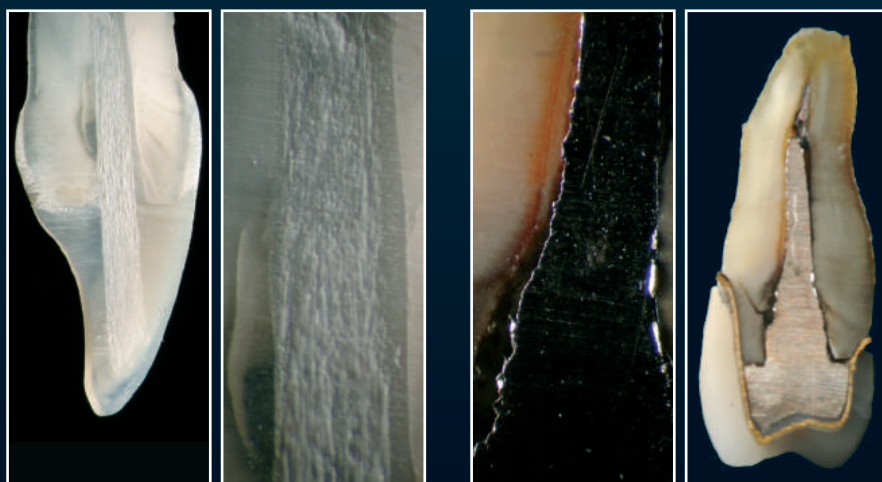
Clinical images courtesy of Dr. Lorenzo Vanini



Фиксация энапост и восстановление культи с помощью одного материала – Энацем Цементировка композитной вкладки (Энамел Плюс) на Эна цем

- высоконаполненный (77%)
- Физические характеристики идентичные ЭнамелПлюс
- Без пузырьков воздуха (в отличие от текучих)
- максимальная толщина 50 микрон
- флюоресцирующий и рентгеноконтрастный

ENA  **cem**^{HF}



Идеальная совместимость
стекловолоконных штифтов и
энацем...

..По сравнению с традиционной
техникой фиксации

**НЕСРАВНЕННАЯ
ЦЕМЕНТИРОВКА**

ENA  **cem**^{HF}



**СОВЕРШЕННАЯ
ГЕРМЕТИЗАЦИ
Я КОРНЕВОГО
КАНАЛА**